

VRIJBLIJVENDE INFORMATIE
OVER

**VOLTA STRAAT 23B - 23D
ZWOLLE**



Assiesstraat 2-C
8011 XT Zwolle
Postbus 61
8000 AB Zwolle
T: 038 - 423 71 11
info@mullerbog.nl
www.mullerbog.nl
Bank: NL04 RABO 0133 3815 79
BTW: NL8529.47.902 B.01
KvK : 58253483



Algemene gegevens

Adresgegevens

Voltastraat 23B - 23D
8013 PM Zwolle



Oppervlakte	Unit 23B	ca. 60 m ² b.v.o.
	Unit 23C	ca. 60 m ² b.v.o.
	Unit 23D	ca. 60 m ² b.v.o.
	Te huur vanaf	ca. 60 m ² b.v.o.
Kadastrale gegevens	Gemeente Zwolle, sectie L, nummer 5563 (ged.)	
Plafondhoogte	Ca. 4,2 meter	
Vrije overspanning	Ca. 14,4 meter	
Bijzonderheden	Geen autobedrijf in welke vorm dan ook toegestaan	

Omschrijving object

Object/locatie	Op bedrijventerrein Marslanden (deelgebied F) gelegen modern bedrijfsverzamelgebouw met luxueuze uitstraling, bestaande uit kleinschalige bedrijfsunits variërend in oppervlakte. Unit B, unit C en unit D hebben ieder een oppervlakte van ca. 60 m ² en zijn afgewerkt op basis van een "turn-key" niveau. Ten behoeve van de veiligheid is het complex omsloten met een degelijk stalen hekwerk en voorzien van buitenverlichting.
Bereikbaarheid	Bedrijventerrein Marslanden is goed bereikbaar voor gemotoriseerd verkeer vanaf de A28 en overige uitvalswegen. Door middel van een brede toegangsweg (ca. 6,0 meter breed) is het complex goed te bereiken.
Omschrijving per unit	Bedrijfsruimte (ca. 60 m ²), welke zeer geschikt is voor opslag of kleinschalige bedrijvigheid.
Installaties/voorzieningen	De units worden turn-key opgeleverd. Hieronder wordt verstaan: <ul style="list-style-type: none">• overheaddeur met loopdeur• verlichting• uitstortgootsteen met warm/koud water• stroompunten (4x)• krachtstroom• toilet + fonteintje• brandblusvoorzieningen



Parkeren	Elke unit beschikt over een eigen parkeerplaats achter het centraal af te sluiten hekwerk.
Bestemming	Op het object is het bestemmingsplan "Marslanden" van toepassing. Informatie omtrent dit bestemmingsplan is te vinden op www.ruimtelijkeplannen.nl .

Omschrijving verhuur

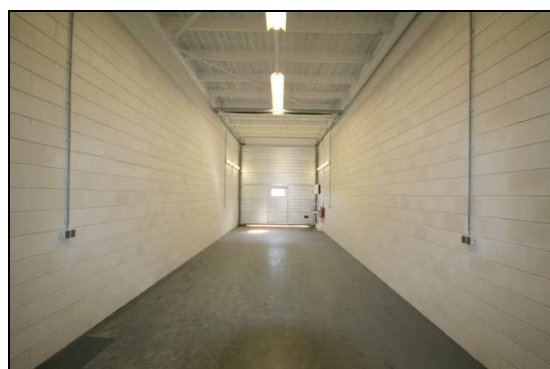
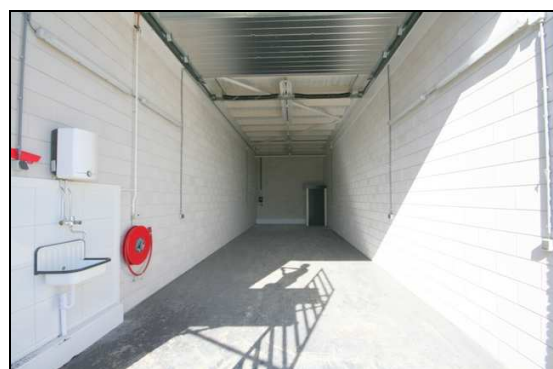
Aanvaarding	In overleg.
Huurprijs	€ 450,00 per unit per maand, te vermeerderen met BTW.
BTW	De verhuurder opteert voor een met BTW belaste verhuur.
Servicekosten	€ 50,00 per unit per maand, te vermeerderen met BTW, op basis van voorschot met jaarlijkse nacalculatie, ten behoeve van: <ul style="list-style-type: none">• voorschot gebruik elektra (tussenmeter)• voorschot gebruik gas (tussenmeter)• onderhoud + gebruik buitenverlichting• glasbewassing + gevelreiniging buitenzijde• tuinonderhoud• gebruikersbelaste belastingen en heffingen (onder andere reinigingsheffing, OZB belasting, enz.)• inclusief 5% administratiekosten Het gebruik van water is (bij normaal gebruik) bij de huurprijs inbegrepen.
Promotiebijdrage	Geen promotiekosten van toepassing.
Huurbetaling	Huurbetaling per maand, vooruit te voldoen.
Huurperiode	5 jaar, te verlengen met perioden van telkens 5 jaar.
Huurovereenkomst	Huurovereenkomst gebaseerd op het model van de Raad Onroerende Zaken; kantoorruimte en andere bedrijfsruimte in de zin van artikel 7:230a BW (januari 2015).
Huurprijsindexering	Jaarlijks volgens de reeks "CPI alle huishoudens (2015=100)" gepubliceerd door het CBS.
Zekerheidsstelling	De huurder dient een financiële zekerheid te stellen ter grootte van een kwartaal betalingsverplichting.
Opzegtermijn	1 jaar, voor afloop van een huurperiode.
Voorbehoud	Definitieve goedkeuring eigenaar/verhuurder.

Meer informatie

Voor meer informatie verwijzen wij u naar	Muller Bedrijfs Onroerend Goed Assiesstraat 2-C, 8011 XT Zwolle Postbus 61, 8000 AB Zwolle T: 038 - 423 71 11 E: info@mullerbog.nl W: www.mullerbog.nl
---	--



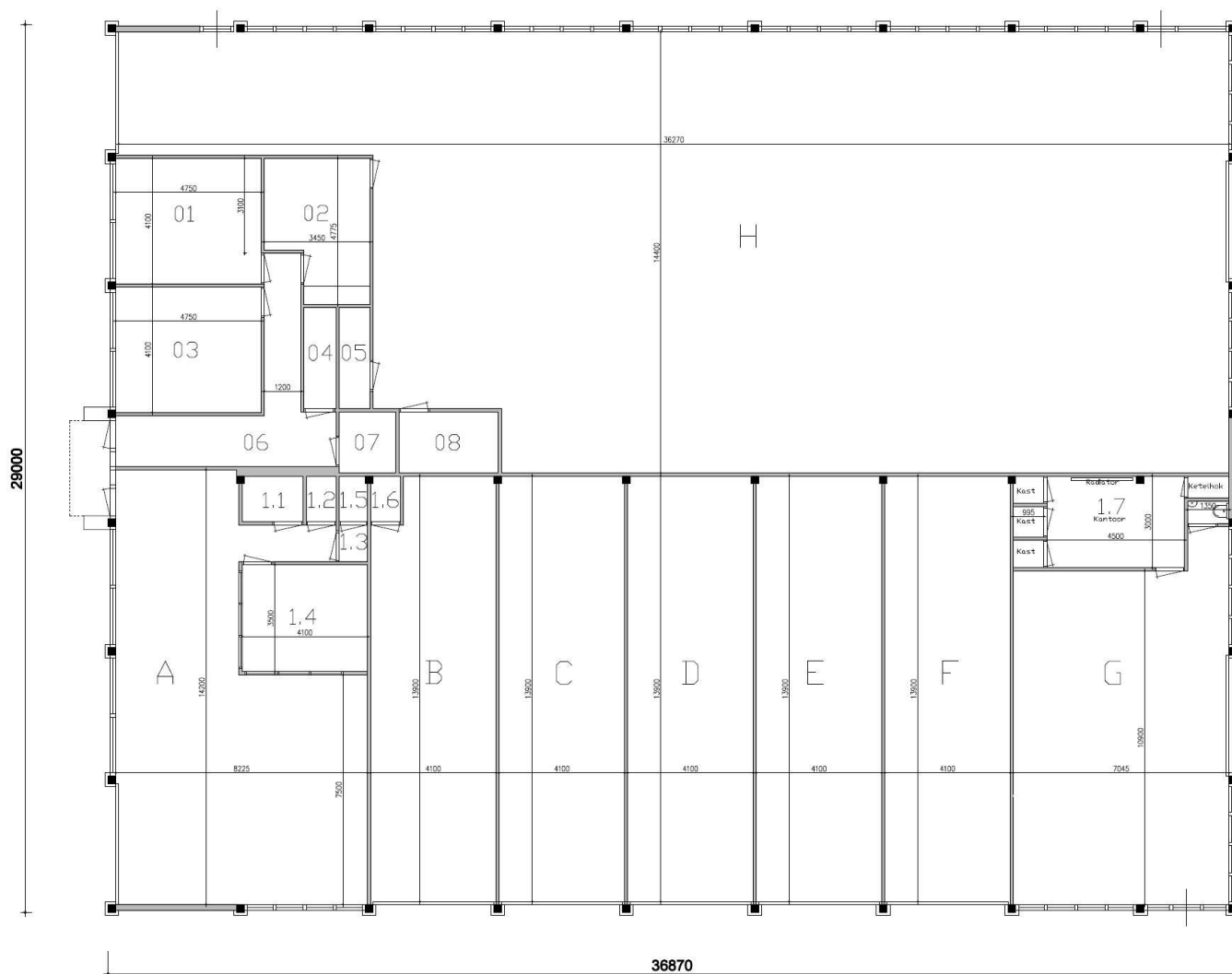
Foto's



De informatie in deze brochure is met de grootste zorg samengesteld. Echter bestaat altijd de mogelijkheid op afwijkingen en/of onjuistheden ten opzichte van de werkelijkheid. Zowel Muller Bedrijfs Onroerend Goed als de eigenaar/verhuurder zijn niet aansprakelijk voor mogelijke onjuistheden in de informatie.



Plattegrond



De plattegrond is bedoeld als een impressie. Hieraan kunnen geen rechten worden ontleend. Voor de juiste situatie, afmetingen en overige gegevens dient het pand van binnen bezichtigd te worden. De indeling kan afwijken van de werkelijkheid. Muller Bedrijfs Onroerend Goed aanvaardt hierin geen enkele aansprakelijkheid.